

**Geologische, hydrogeologische
und bodenkundliche Grundlagenkarten
und Typprofile**

**Cartes de base et coupes type géologiques,
hydrogéologiques et pédologiques**

**Carte basilari e sezioni tipiche geologiche,
idrogeologiche e pedologiche**

**Geological, Hydrogeological and Pedological
Basic Maps and Profiles**

Autoren / Auteurs / Autori / Authors:

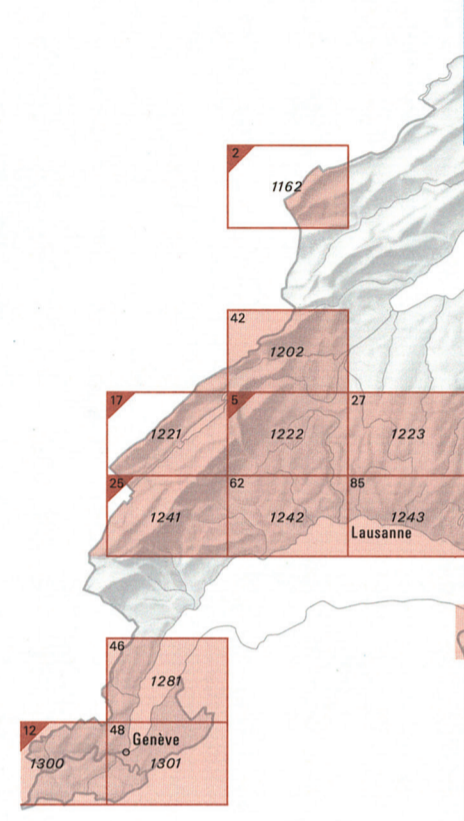
Paul Buttet, Hermann Fischer, Jean-Pierre Tripet
Landeshydrologie und -geologie, Bern
Service hydrologique et géologique national, Berne

Karl Peyer
Eidgenössische Forschungsanstalt für landwirt-
schaftlichen Pflanzenbau, Zürich-Reckenholz
Station fédérale de recherches agronomiques,
Zürich-Reckenholz



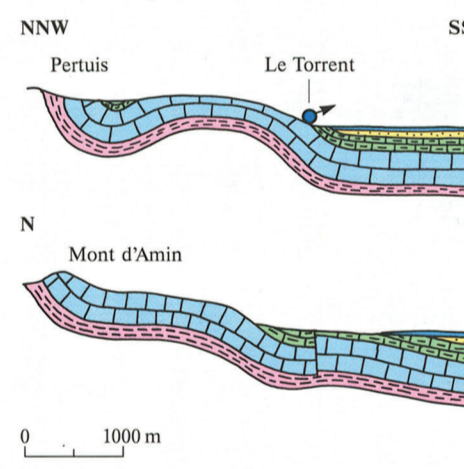
Geologische und hydrogeologische Karten und Profile

Geologische Karten Cartes géologiques Geologischer Atlas der Schweiz 1:25 000 Atlas géologique de la Suisse 1:25 000



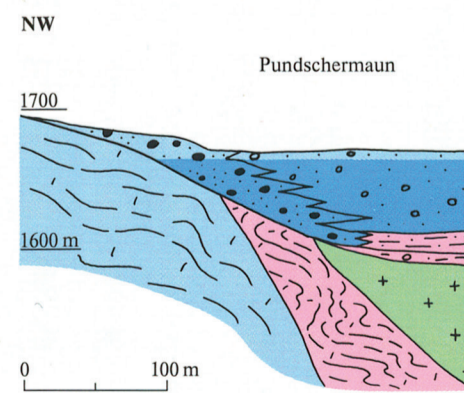
Die Karte repräsentiert den Stand 1990 La carte représente l'état en 1990

Profil A / Coupe A



Im Jura bilden die gefalteten, zerklüfteten und verkarsteten Kalkserien (hier Malmkalke) ausgedehnte Grundwassersysteme.

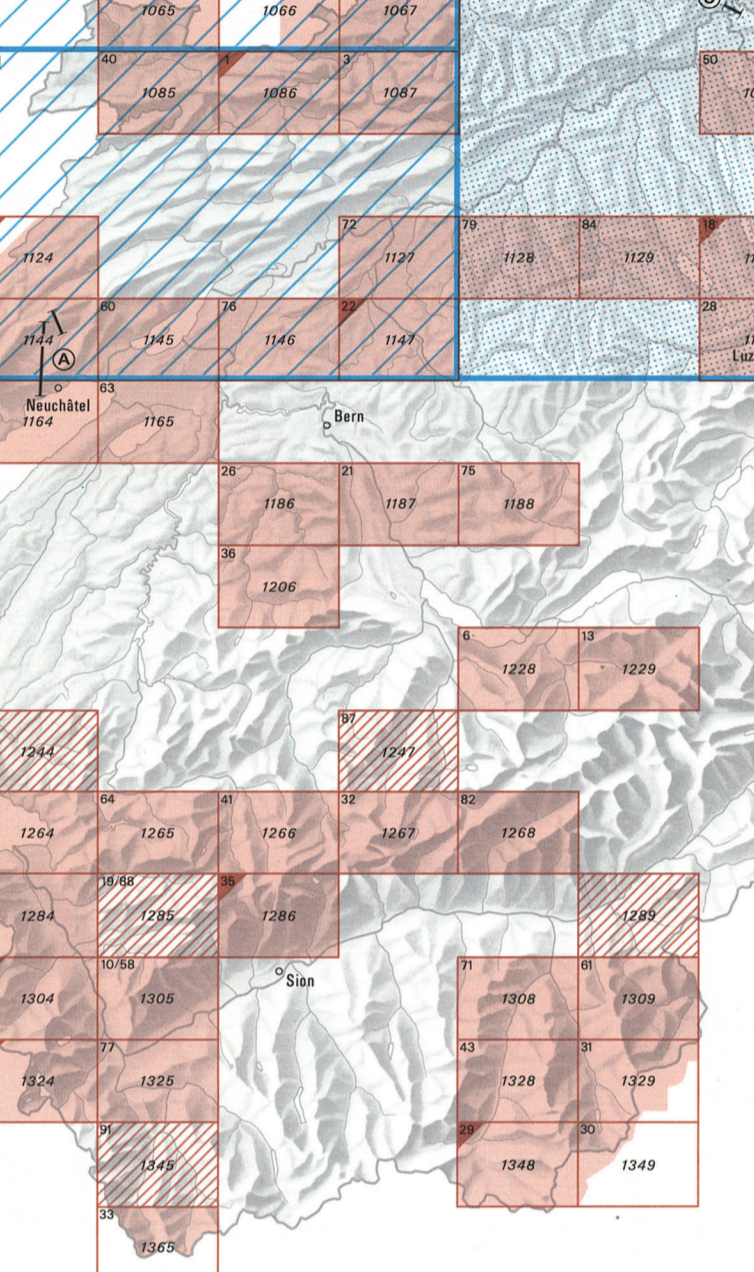
Profil B / Coupe B



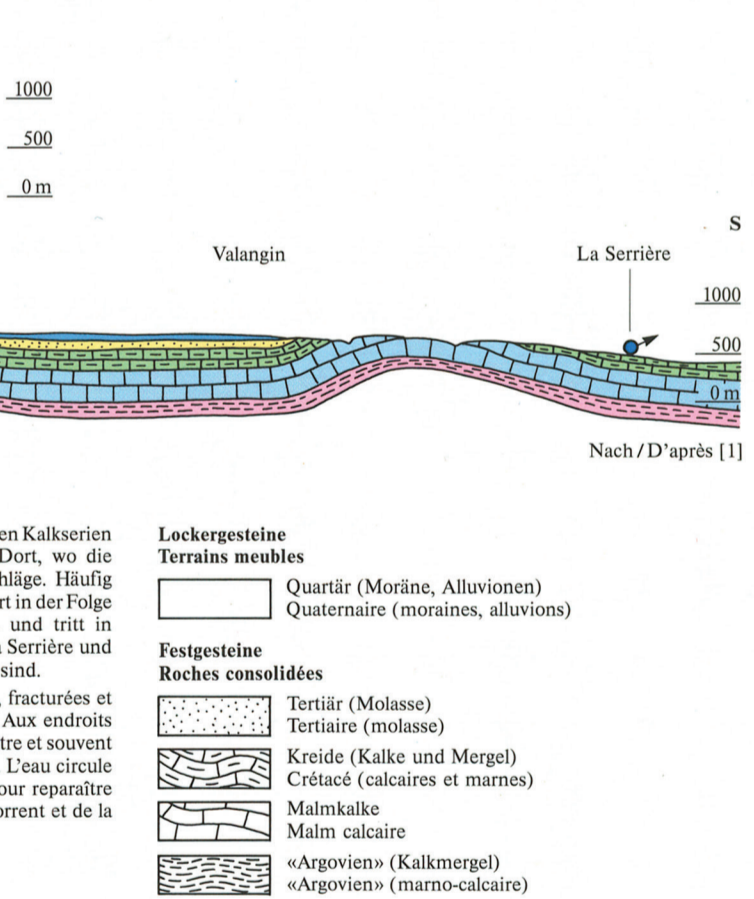
Der im Profil dargestellte Querschnitt ist charakteristisch für ein alpines Haupttal. Die kieseligen, sandigen Flussablagerungen des Inn bilden einen wichtigen Grundwasserleiter.

Hydrogeologische Karten Cartes hydrogéologiques

Hydrogeologische Karte der Schweiz 1:100 000 Carte hydrogéologique de la Suisse 1:100 000



Profil C / Coupe C

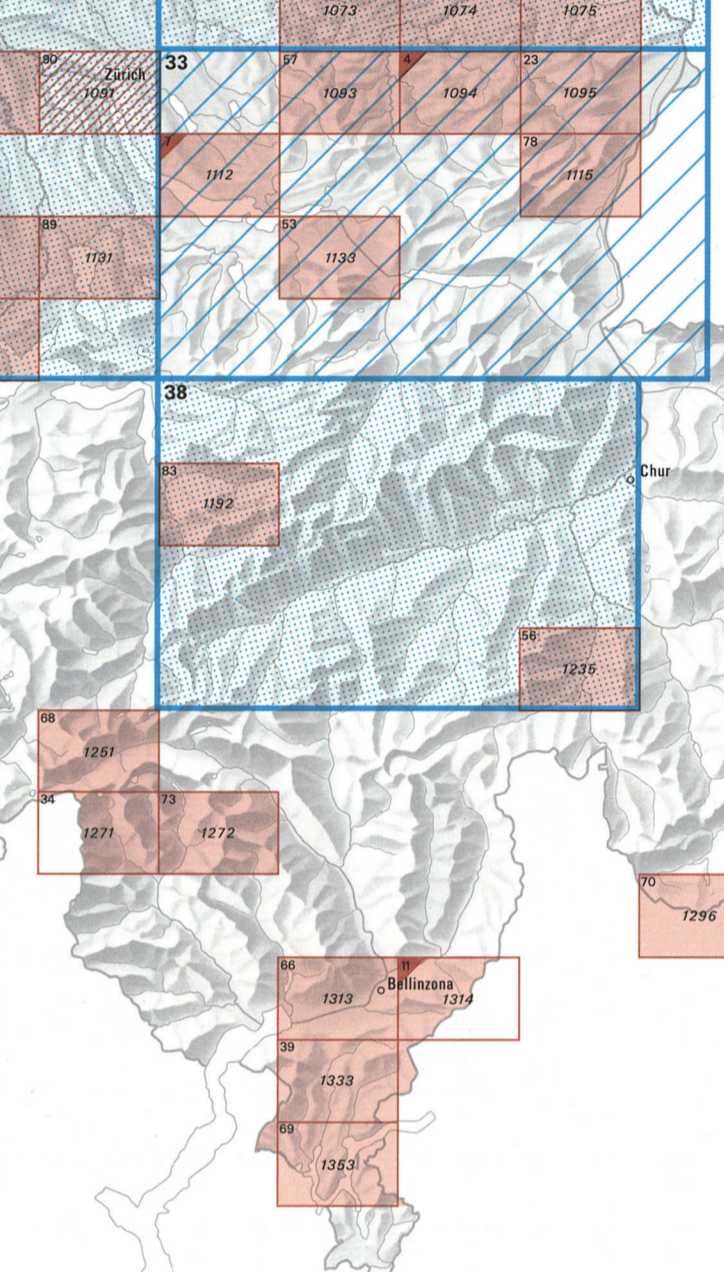


Durchlässigkeit der Locker- und Festgesteine

Permeabilität des terrains meubles et des roches consolidées. Mittel bis gross, Gering bis mittel, etc.

Hydrogeologische Karten Cartes hydrogéologiques

Hydrogeologische Karte der Schweiz 1:100 000 Carte hydrogéologique de la Suisse 1:100 000



Übrige Angaben Autres informations

Lage des hydrogeologischen Profils Emplacement de la coupe hydrogéologique

Weitere Angaben Autres informations

Grundwasser in Lockergesteinen, Quelle, Source

Hydrologisch interpretierte Bodenkarten

Grossmassstäbliche Karten (1:5 000, 1:10 000) Cartes à grande échelle (1:5 000, 1:10 000)



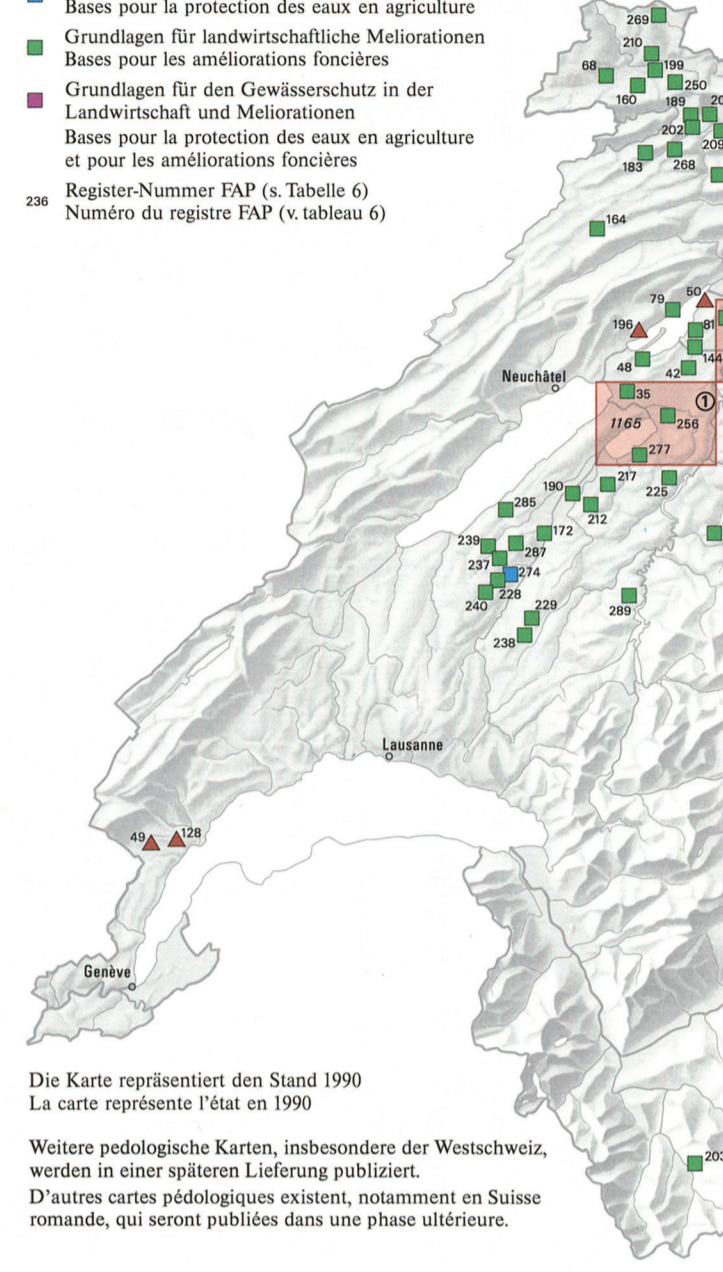
Weitere pedologische Karten, insbesondere der Westschweiz

D'autres cartes pédologiques existent, notamment en Suisse romande, qui seront publiées dans une phase ultérieure.

Bodenkarten und Bodenprofile

Hydrologisch interpretierte Bodenkarten Cartes interprétées du point de vue de l'hydrologie

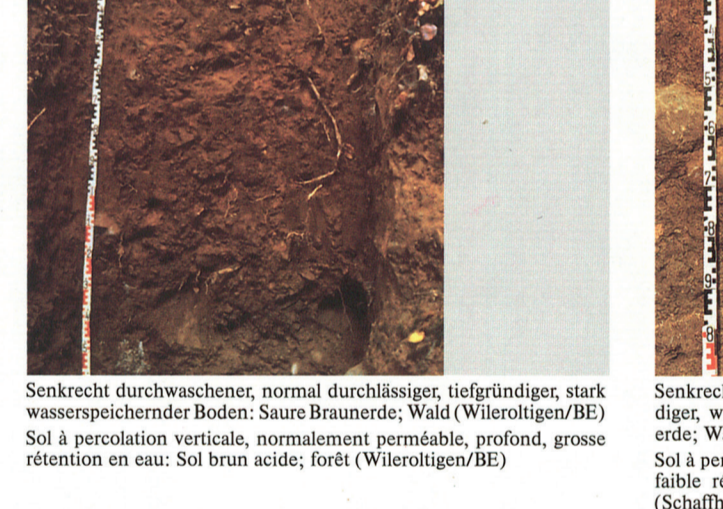
Grossmassstäbliche Karten (1:5 000, 1:10 000) Cartes à grande échelle (1:5 000, 1:10 000)



Die Karte repräsentiert den Stand 1990

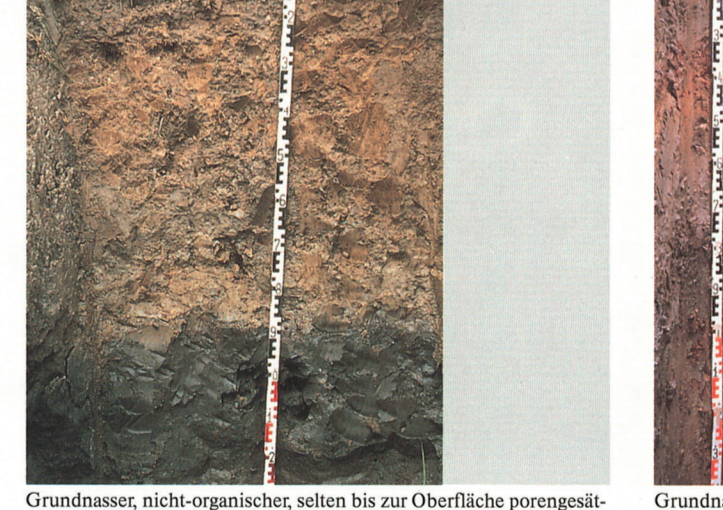
La carte représente l'état en 1990

Senkrecht durchwachener, normal durchlässiger, tiefgründiger, stark wasserspeichernder Boden



Soil à percolation verticale, normalement perméable, profond, grosse rétention en eau: Sol brun acide; forêt (Wileroligen/BE)

Senkrecht durchwachener, normal durchlässiger, ziemlich flachgründiger, wenig wasserspeichernder Boden



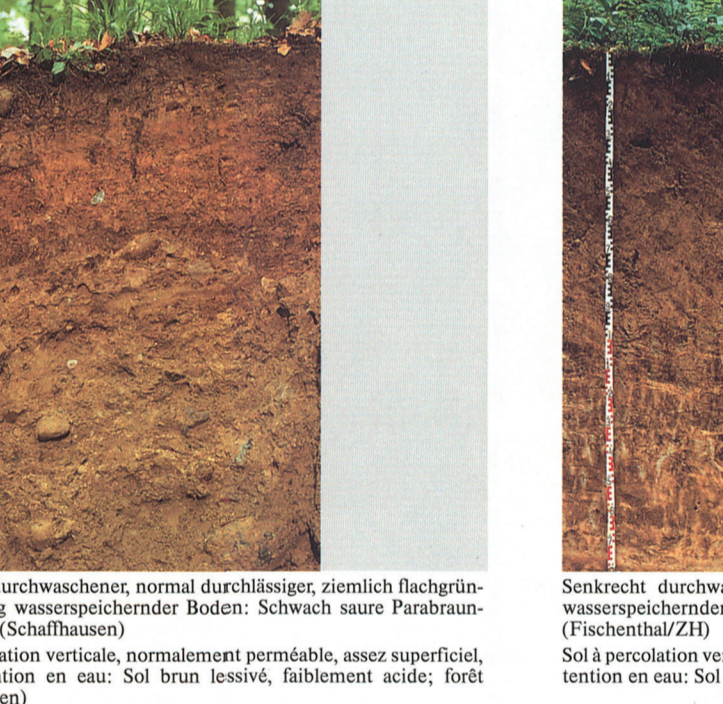
Soil à percolation verticale, normalement perméable, assez superficiel, faible rétention en eau: Sol brun lessivé, faiblement acide; forêt (Schaffhausen)

Grundwasser, nicht-organischer, selten bis zur Oberfläche porengesättigter, tiefgründiger Boden



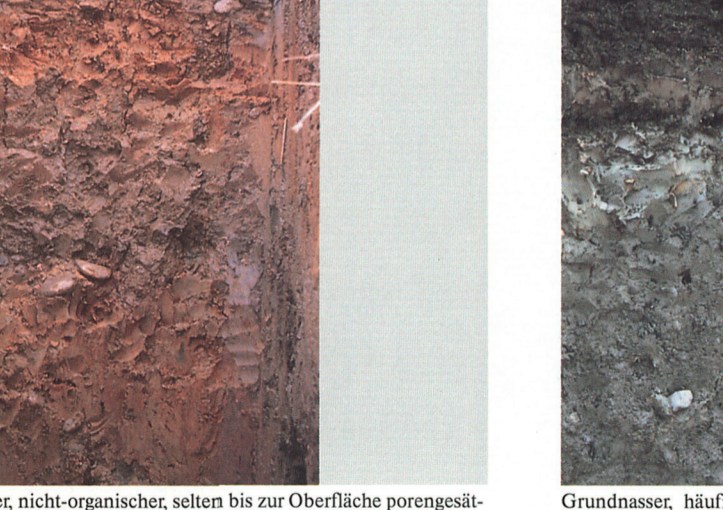
Grundwasser, häufig bis zur Oberfläche porengesättigter, ziemlich flachgründiger Boden mit abgebauter organischer Auflage

Senkrecht durchwachener, mässig staunasser, tiefgründiger, stark wasserspeichernder Boden



Soil à percolation verticale, modérément perméable, profond, grosse rétention en eau: Sol brun acide pseudogleyifié; forêt (Fischenthal/ZH)

Grundwasser, häufig bis zur Oberfläche porengesättigter, ziemlich flachgründiger Boden mit abgebauter organischer Auflage



Soil à nappe de fond, non-organique, rarement mouillé en surface, assez superficiel: Gley oxydé alluvial, neutre; prairie (Rothenburg/LU)

Grundwasser, häufig bis zur Oberfläche porengesättigter, ziemlich flachgründiger Boden mit abgebauter organischer Auflage



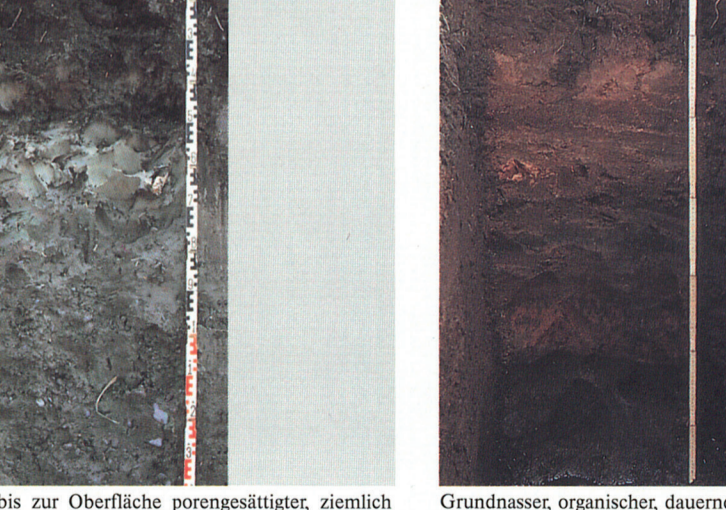
Soil à nappe de fond, souvent mouillé en surface, assez superficiel, avec couverture organique décomposée: Gley réduit ammoniac; forêt (Neudorf/LU)

Senkrecht durchwachener, mässig staunasser, tiefgründiger, stark wasserspeichernder Boden



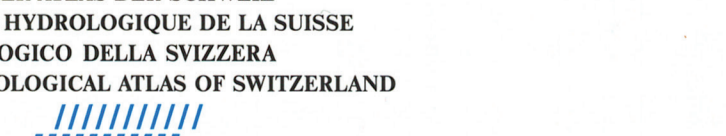
Soil à percolation verticale, modérément perméable, profond, grosse rétention en eau: Sol brun acide pseudogleyifié; forêt (Fischenthal/ZH)

Grundwasser, häufig bis zur Oberfläche porengesättigter, ziemlich flachgründiger Boden mit abgebauter organischer Auflage



Soil à nappe de fond, organique, détremé en permanence, superficiel: Sol semi-tourbeux; prairie, douleillée (Russikon/ZH)

Grundwasser, häufig bis zur Oberfläche porengesättigter, ziemlich flachgründiger Boden mit abgebauter organischer Auflage



Soil à nappe de fond, organique, détremé en permanence, superficiel: Sol semi-tourbeux; prairie, douleillée (Russikon/ZH)

Weitere Bodenkarten

Autres cartes des sols



Übrige Angaben Autres informations

Standardbodenprofil, Numéro du profil standard présent