

### Schwebstoffkonzentrationen und -frachten in Fließgewässern

Concentrations et charges des matières en suspension dans les cours d'eau

Concentrazioni e carichi del materiale sospeso nei corsi d'acqua

Sediment Concentration and Suspended-Load Transport in Rivers

Autoren / Auteurs / Autori / Authors:  
 Adrian Jakob, Manfred Spreafico  
 Landeshydrologie und -geologie, Bern  
 Service hydrologique et géologique national, Berne

### Schwebstofffrachten an ausgewählten Messstellen

Fig. 1  
 Mittlere Jahresfrachten 1979-1993  
 Charges annuelles moyennes 1979-1993

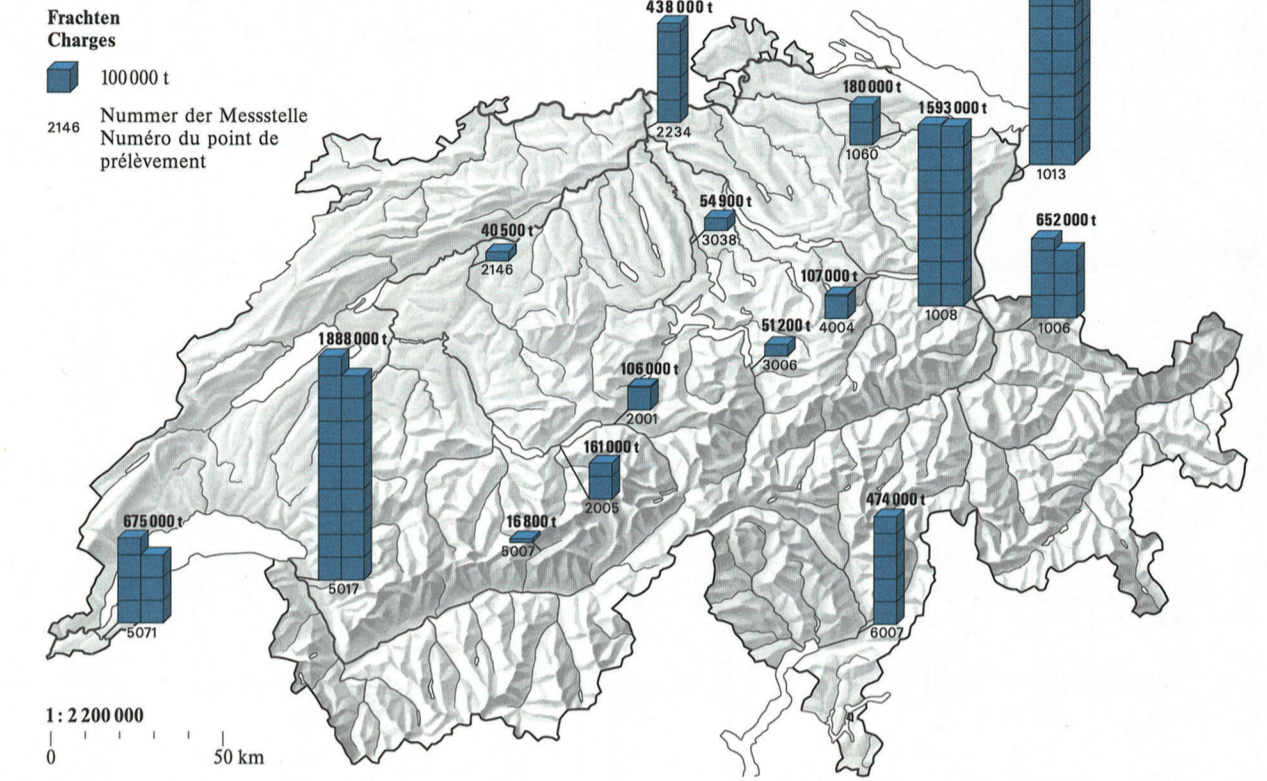
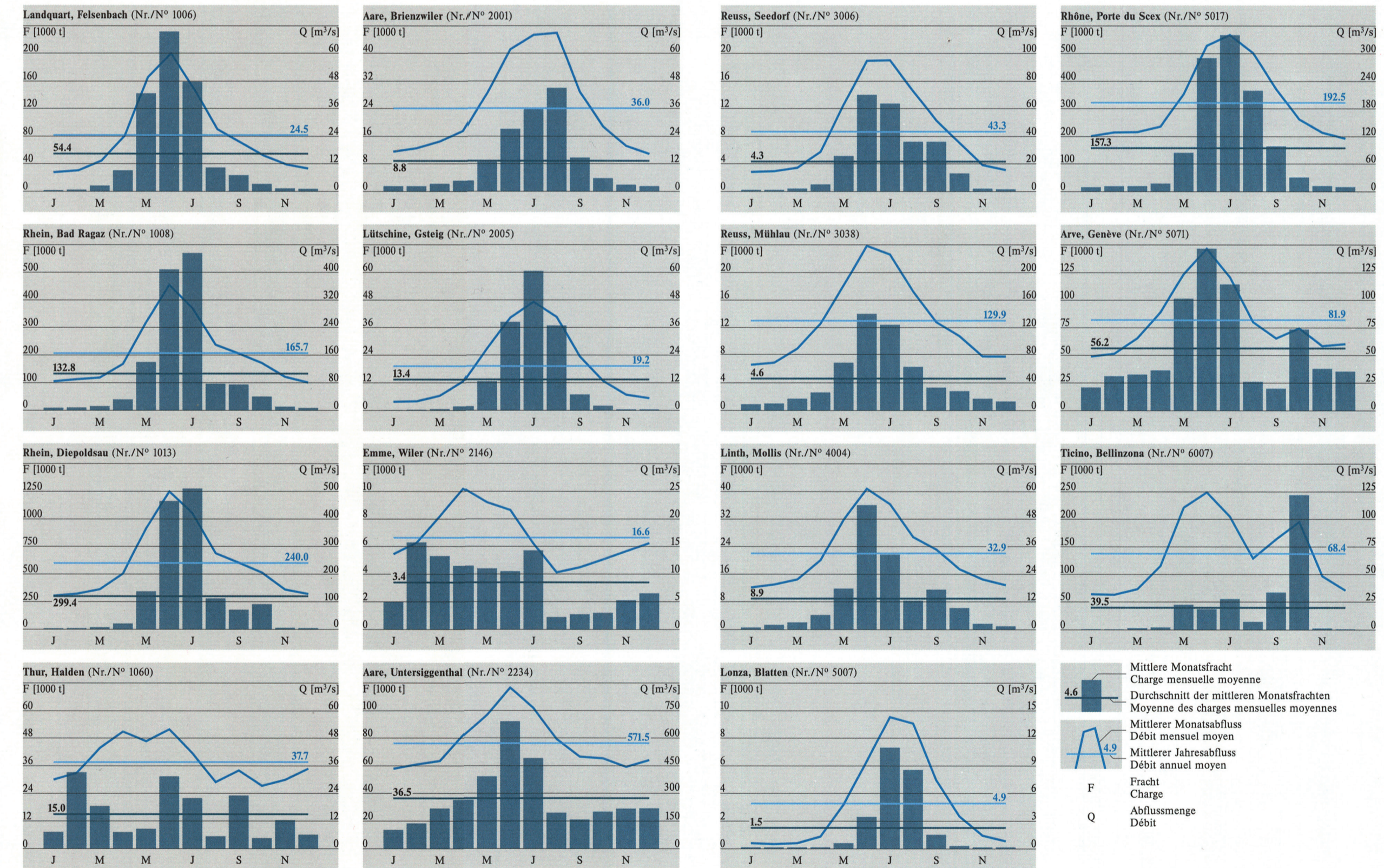


Fig. 2  
 Mittlere Monatsfrachten und mittlerer Monatsabfluss 1979-1993  
 Charges mensuelles moyennes et débits mensuels moyens 1979-1993



Tab. 2  
 Jahresfrachten 1964-1993 [in 1000 t]  
 Charges annuelles 1964-1993 [en 1000 t]

Nr. / Messtelle / No. / Point de prélèvement	1964	1965	1966	1967	1968	1969	1970	1971	1972	1973	1974	1975	1976	1977	1978
1006 Landquart-Felsenbach	-	-	-	-	-	-	-	-	-	-	-	-	-	-	-
1008 Rhein-Bad Ragaz, ARA	367	3890	1067	1481	1456	562	2105	362	396	1132	1162	-	-	-	-
1013 Rhein-Diepoldsau	-	-	2074	2342	1398	766	6889	259	458	1883	2245	5628	2247	2860	1994
1060 Thur-Halden	-	-	-	-	-	-	-	-	-	-	-	96.5	185	224	151
2001 Aare-Brienzwiler	105	317	77.6	90.3	57.9	55.2	119	100	46.5	244	287	176	112	133	82.7
2005 Lüttschine-Gsteig	95.4	220	62.5	87.5	186	164	182	253	136	100	62.5	222	137	139	66.5
2146 Emme-Wiler	-	-	-	-	-	-	-	-	-	-	-	-	-	-	-
2234 Aare-Untersiggenthal, Stilli	294	977	618	534	1754	698	1107	363	1043	700	498	979	307	947	548
3006 Reuss-Seedorf	-	-	-	-	-	-	-	-	-	-	-	-	-	-	-
3038 Reuss-Mühlau	-	-	-	-	-	-	-	-	-	-	-	-	-	74.8	92.2
4004 Linth-Mollis, Gäsi	109	262	62.5	107	80.7	60.3	250	35.2	86.6	136	42.8	176	43.4	97.4	88.9
5007 Lanza-Blatten	-	-	6.7	9.2	5.4	7.5	11.9	23.0	11.5	17.8	9.3	8.5	7.9	16.3	9.1
5017 Rhône-Porte du Scex	-	2110	1930	1965	1386	1387	2411	1492	1261	1844	1685	2011	747	2024	2114
5071 Arve-Genève	-	572	724	854	3906	636	954	334	773	457	1874	624	924	896	716
6007 Ticino-Bellinzona	-	-	-	-	-	-	-	-	-	-	-	-	-	-	-

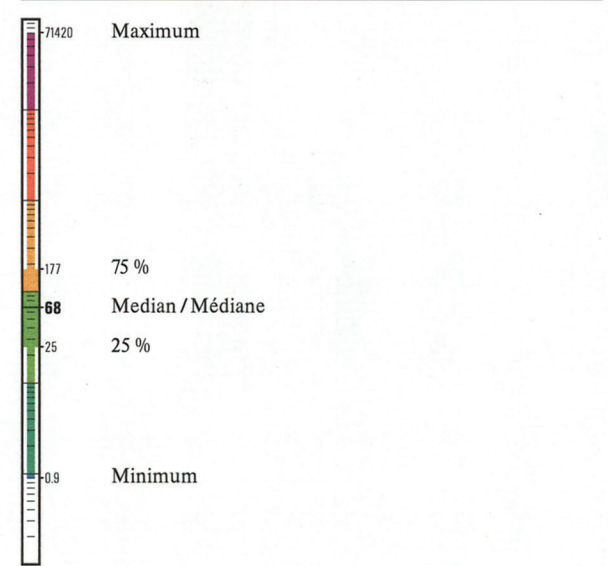
Nr. / Messtelle / No. / Point de prélèvement	1979	1980	1981	1982	1983	1984	1985	1986	1987	1988	1989	1990	1991	1992	1993
1006 Landquart-Felsenbach	383	858	1455	1282	592	570	362	518	1313	551	266	411	401	331	490
1008 Rhein-Bad Ragaz, ARA	1404	1704	2684	1250	763	689	693	887	6795	1217	373	561	-	-	-
1013 Rhein-Diepoldsau	2023	2396	4063	2825	2033	1215	3316	1946	17483	3061	753	1028	6913	1055	3784
1060 Thur-Halden	465	153	478	120	29.3	247	74.9	151	68.1	139	26.4	389	116	172	66.6
2001 Aare-Brienzwiler	64.3	65.6	120	122	88.3	45	56.8	127	271	84.4	126	79.5	182	75.4	87.0
2005 Lüttschine-Gsteig	109	119	158	179	175	129	251	151	238	194	255	103	182	94.3	75.0
2146 Emme-Wiler	38.5	37.8	61.5	39.2	26.5	14.9	36.6	42.2	67.5	40.0	12.7	69.2	7.3	10.5	103
2234 Aare-Untersiggenthal, Stilli	311	226	416	363	314	297	177	422	852	925	215	560	401	642	457
3006 Reuss-Seedorf	34.4	75.2	70.6	62.6	34.9	35.4	50.3	31.3	81.6	62.0	17.5	19.2	48.5	30.7	114
3038 Reuss-Mühlau	86.2	94.5	82.2	60.6	46.9	44.3	31.6	65.3	65.8	40.1	36.0	52.9	39.2	37.5	39.9
4004 Linth-Mollis, Gäsi	82.8	74.0	188	118	85.1	42.3	60.8	56.8	146	51.2	38.7	70.6	354	70.7	159
5007 Lanza-Blatten	19.8	10.0	19.8	16.8	20.3	13.1	16.2	13.1	22.8	30.7	11.9	18.8	19.0	10.8	9.4
5017 Rhône-Porte du Scex	1690	1727	2778	2510	2643	1444	1771	1626	2666	1892	1221	1466	1470	1528	2281
5071 Arve-Genève	979	1579	1144	803	618	269	324	530	767	497	387	712	306	800	406
6007 Ticino-Bellinzona	3600	246	822	444	143	35.9	414	96.0	601	158	37.5	12.7	79.2	31.9	386

HYDROLOGISCHER ATLAS DER SCHWEIZ  
 ATLAS HYDROLOGIQUE DE LA SUISSE  
 ATLANTE IDROLOGICO DELLA SVIZZERA  
 HYDROLOGICAL ATLAS OF SWITZERLAND



Schwebstoffkonzentrationen Concentrations des matières en suspension

Summenhäufigkeiten der Konzentrationen [mg/l] Fréquences cumulées des concentrations [mg/l]



Messstellen Points de prélèvement

Messstelle der Landeshydrologie und -geologie Point de prélèvement du Service hydrologique et géologique national. Kantonale Messstelle Point de prélèvement cantonal. Nummer der Messstelle (siehe Verzeichnis der Stationen in Tafel 7.1 und Tabelle 1) Numéro du point de prélèvement (voir liste des stations, planche 7.1 et tableau 1)

Wertebereich und Messperioden Plage de valeurs et périodes de mesure

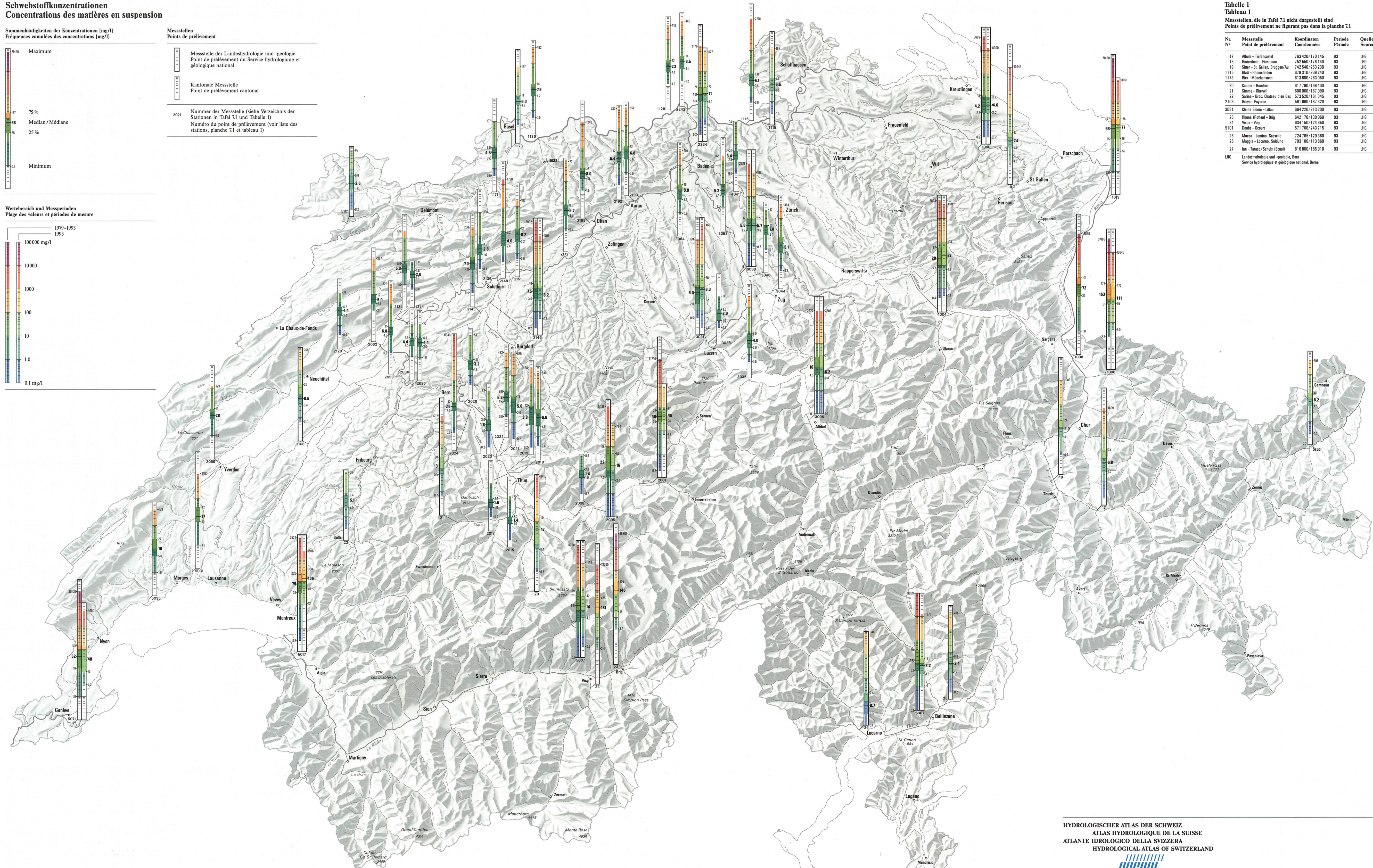
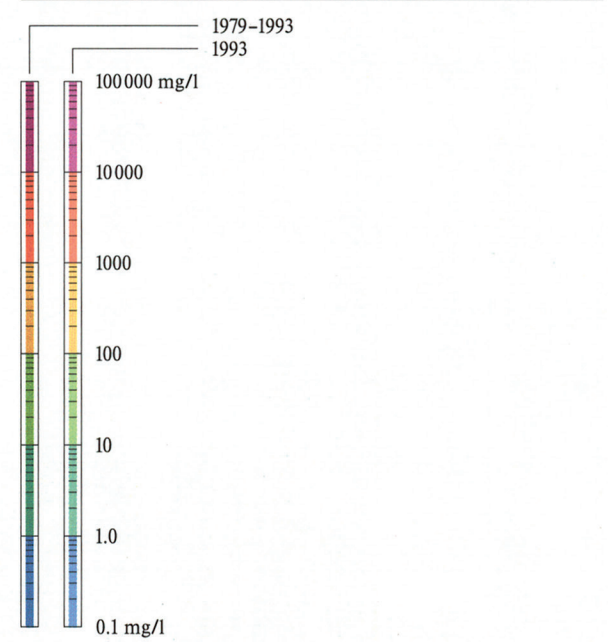


Tabelle 1 Messtellen, die in Tafel 7.1 nicht dargestellt sind

Points de prélèvement ne figurant pas dans la planche 7.1

Table with 5 columns: Nr. N°, Messtelle Point de prélèvement, Koordinaten, Periode, and Quelle Source. It lists 27 measurement stations across Switzerland, including locations like Abula-Talencastel, Himmstein-Fürstenu, and Zug.

