

Räumlich-zeitliche Variationen des Wasseräquivalentes der Schneedecke

Variations spatio-temporelles de l'équivalent en eau de la couche de neige

Variazioni spatio-temporali dell'equivalente in acqua del manto nevoso

Spatio-Temporal Variation in the Water Equivalent of the Snow Cover

Autoren / Auteurs / Autori / Authors:

Mario Rohrer, Urs Steinegger, Andres Fischer,
Holger Jensen, Herbert Lang
Geographisches Institut der Eidgenössischen
Technischen Hochschule, Zürich
Institut de géographie de l'Ecole polytechnique
fédérale, Zurich

Fig. 1
Zeitreihen des Wasseräquivalentes
Séries chronologiques des équivalents en eau

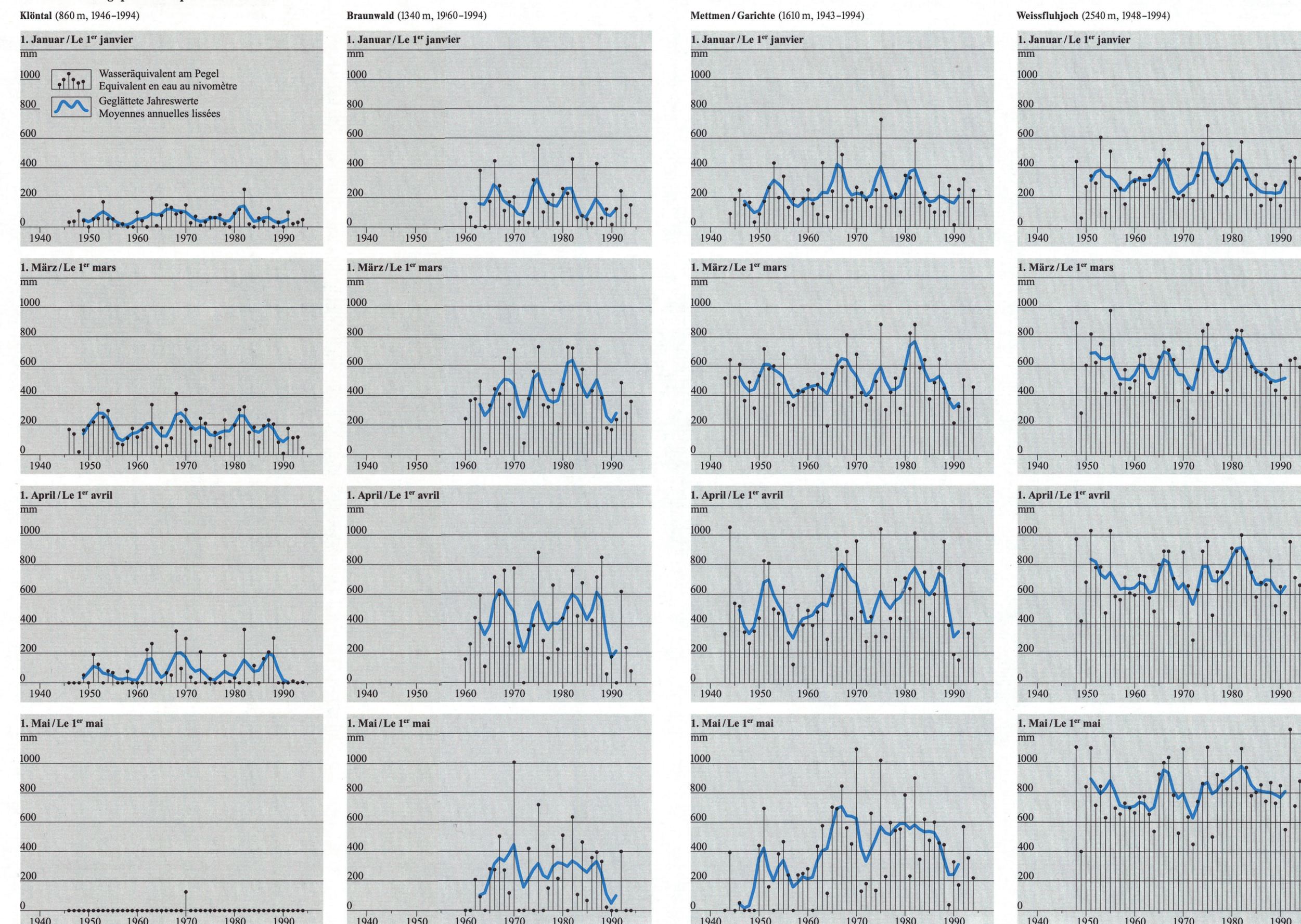
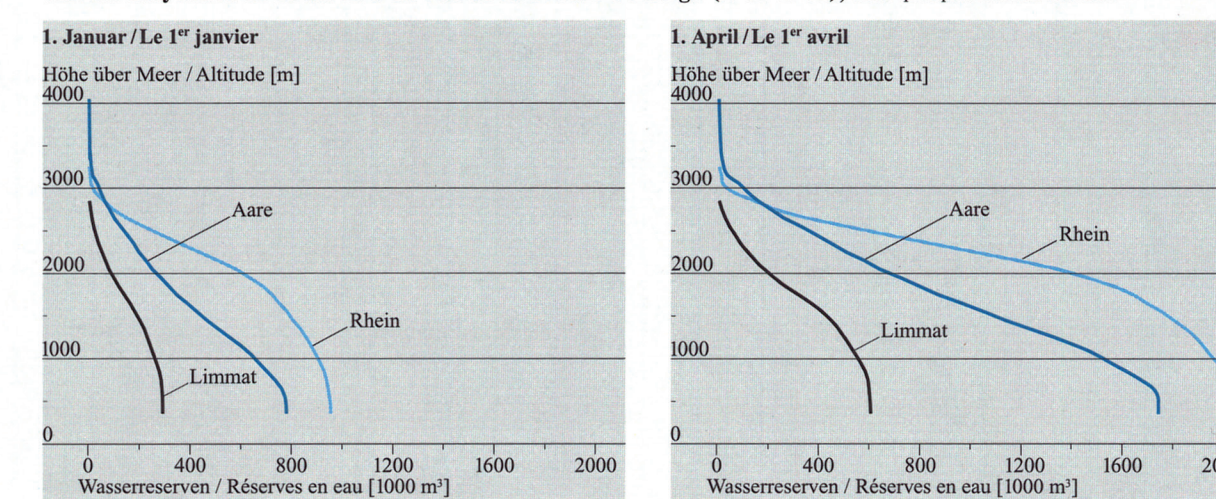


Fig. 2
Mittlere Wasserreserven der Schneedecke (1961-1985) in ausgewählten Flussgebieten
Valeurs moyennes de la réserve en eau de la couche de neige (1961-1985), dans quelques bassins fluviaux



Räumlich-zeitliche Variationen des Wasseräquivalents der Schneedecke

Variations spatio-temporelles de l'équivalent en eau de la couche de neige

Autoren / Auteurs:
Mario Rohrer, Urs Steinegger, Andres Fischer, Holger Jensen,
Herbert Lang

Abschluss der wissenschaftlichen Bearbeitung 1994
Elaboration scientifique achevée en 1994

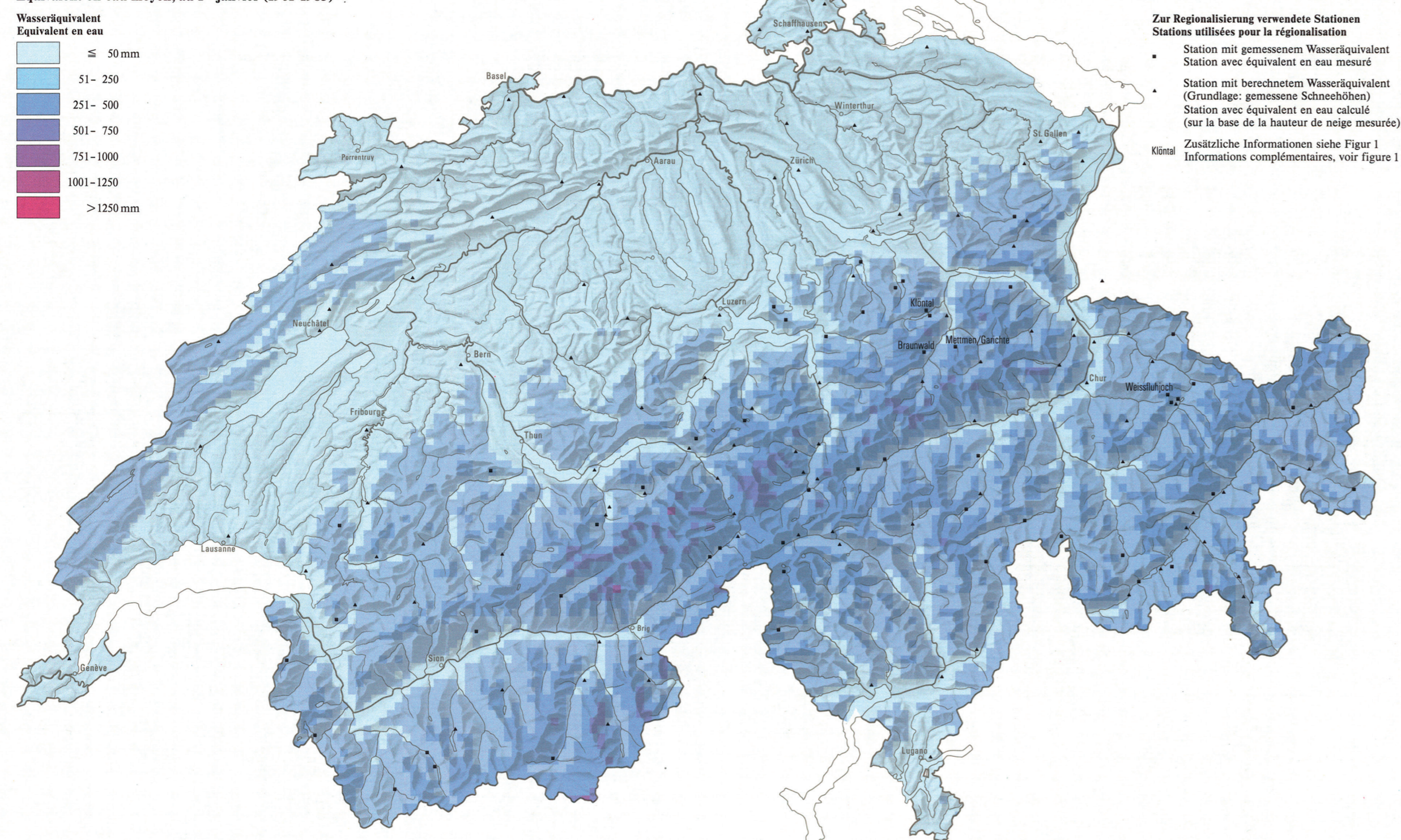
1:1 100 000

0 10 20 30 40 50 60 km

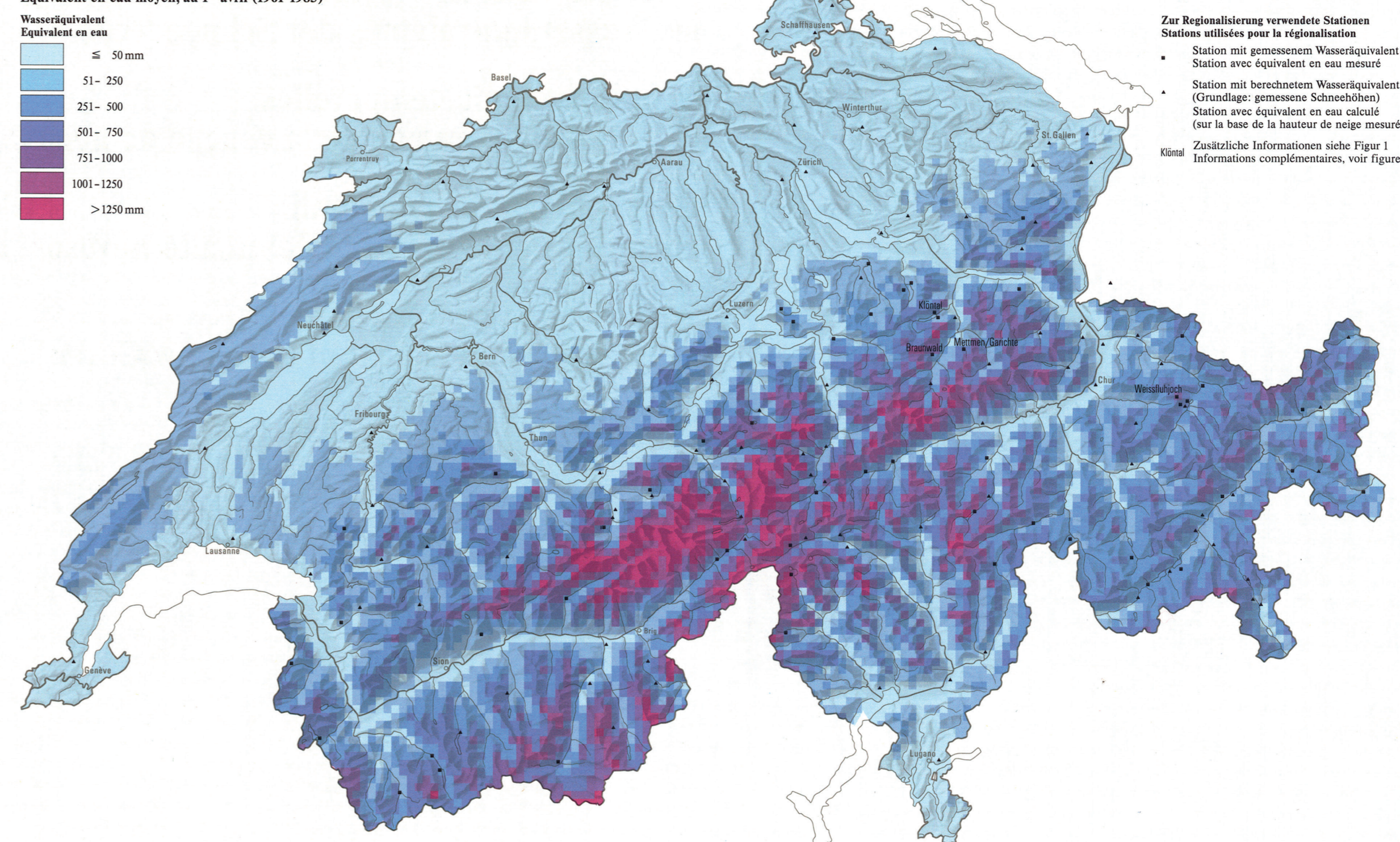
Redaktion und kartographische Bearbeitung:
Rédaction et élaboration cartographique:
Geographisches Institut der Universität Bern – Hydrologie
Institut de géographie de l'Université de Berne – Hydrologie

Druck / Impression:
Bundesamt für Landestopographie, Wädern-Bern
Office fédéral de topographie, Wädern-Berne
© Landeshydrologie und -geologie, Bern 1995
Service hydrologique et géologique national, Berne 1995

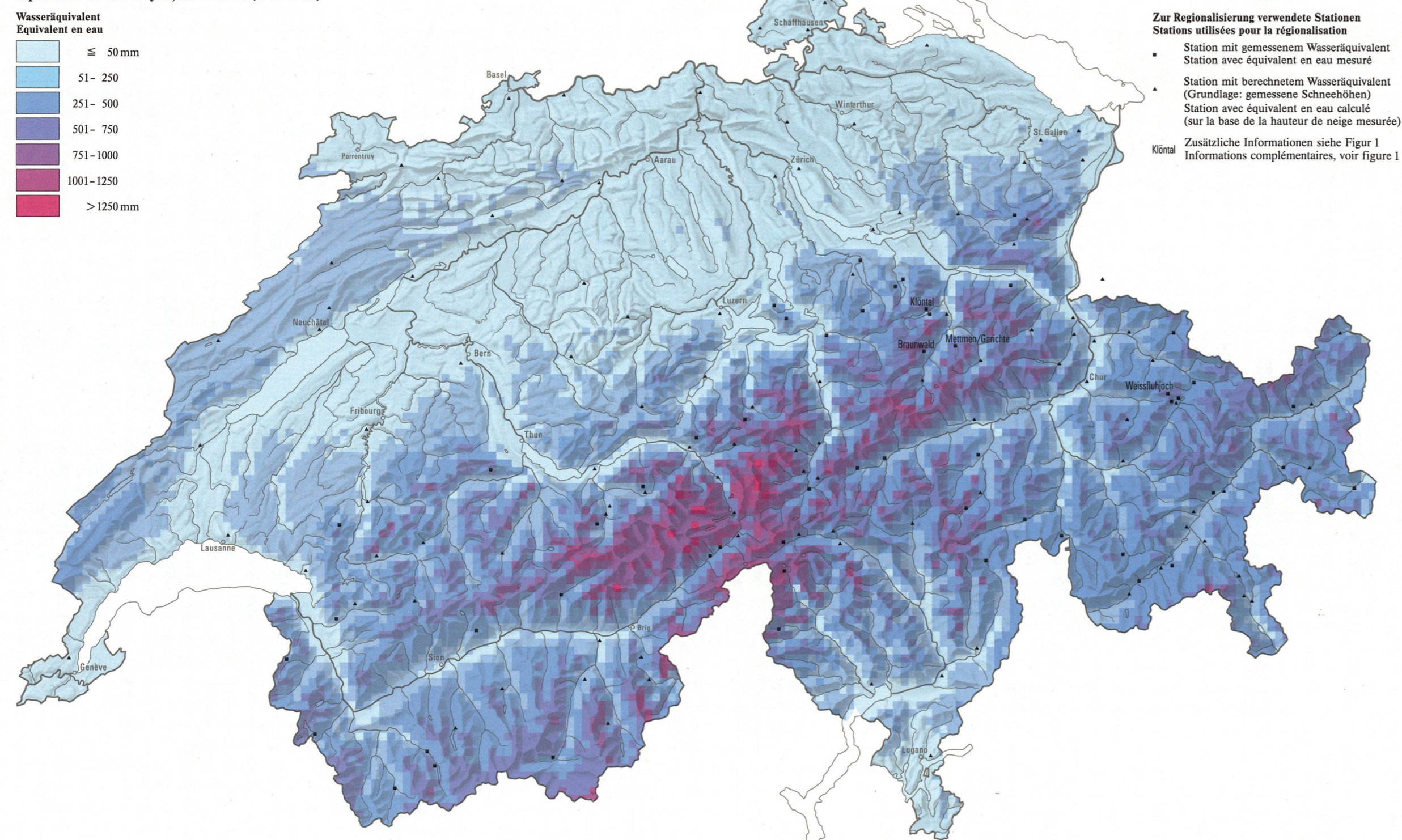
Mittleres Wasseräquivalent am 1. Januar (1961-1985)
Equivalent en eau moyen, au 1^{er} janvier (1961-1985)



Mittleres Wasseräquivalent am 1. April (1961-1985)
Equivalent en eau moyen, au 1^{er} avril (1961-1985)



Mittleres Wasseräquivalent am 1. März (1961-1985)
Equivalent en eau moyen, au 1^{er} mars (1961-1985)



Mittleres Wasseräquivalent am 1. Mai (1961-1985)
Equivalent en eau moyen, au 1^{er} mai (1961-1985)

