

Hydrologische Bedeutung des europäischen Alpenraums

Importance hydrologique de la région alpine européenne

L'importanza idrologica della regione alpina europea

The Hydrological Significance of the European Alps

Autoren / Auteurs / Autori / Authors:
Daniel Viviroli, Rolf Weingartner
 Geographisches Institut der Universität Bern, Bern
 Institut de géographie de l'Université de Berne, Berne

Fig. 1 Regimtypen der Zuflüsse / Types de régime des affluents

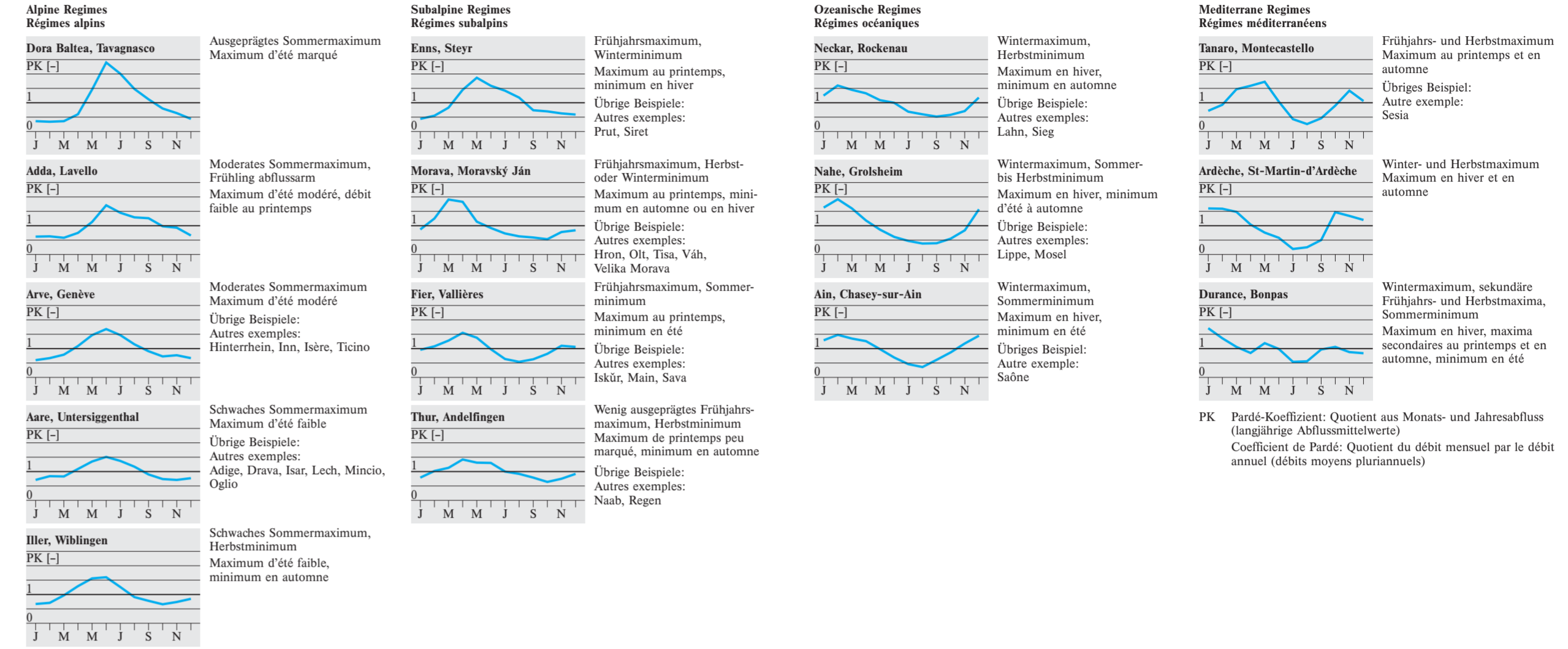


Fig. 2 Regimes und Abflussmengen / Régimes et débits

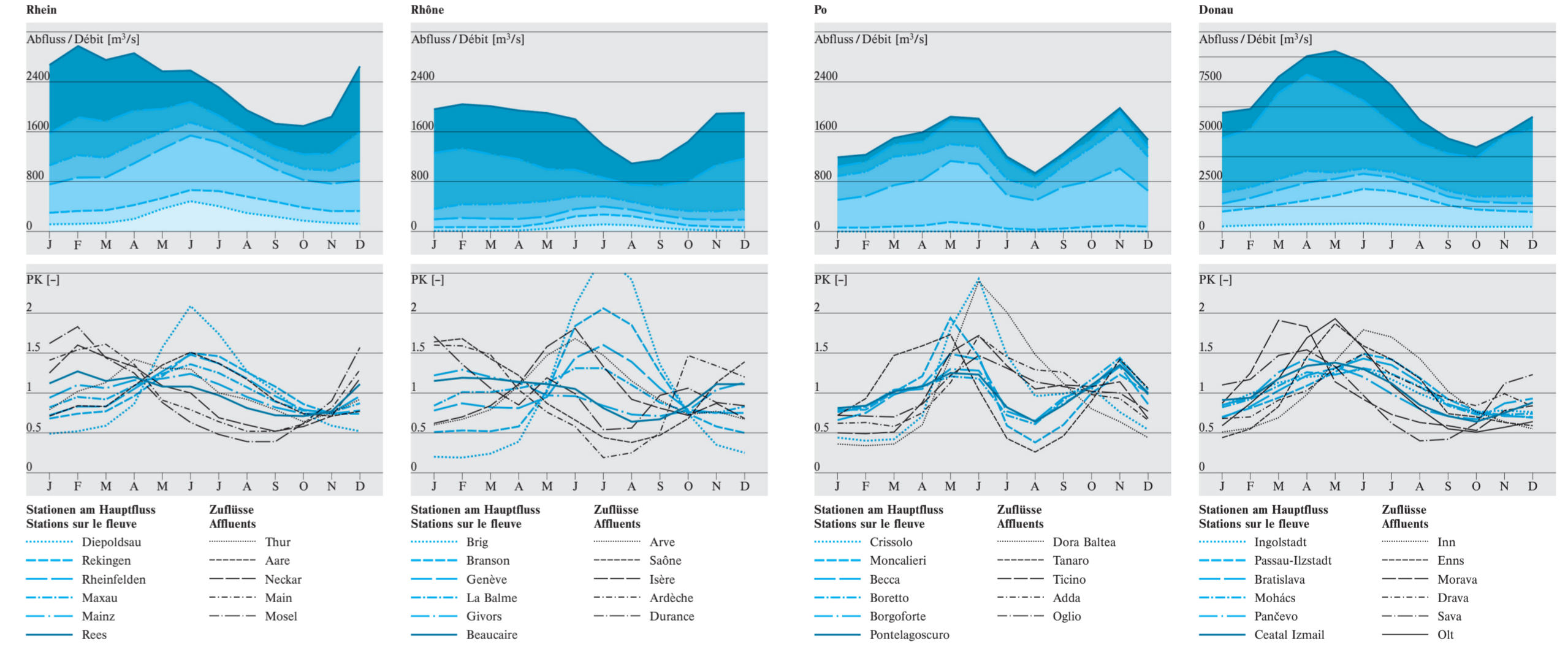


Fig. 3 Fallbeispiel Rheingebiet / Exemple du bassin du Rhin

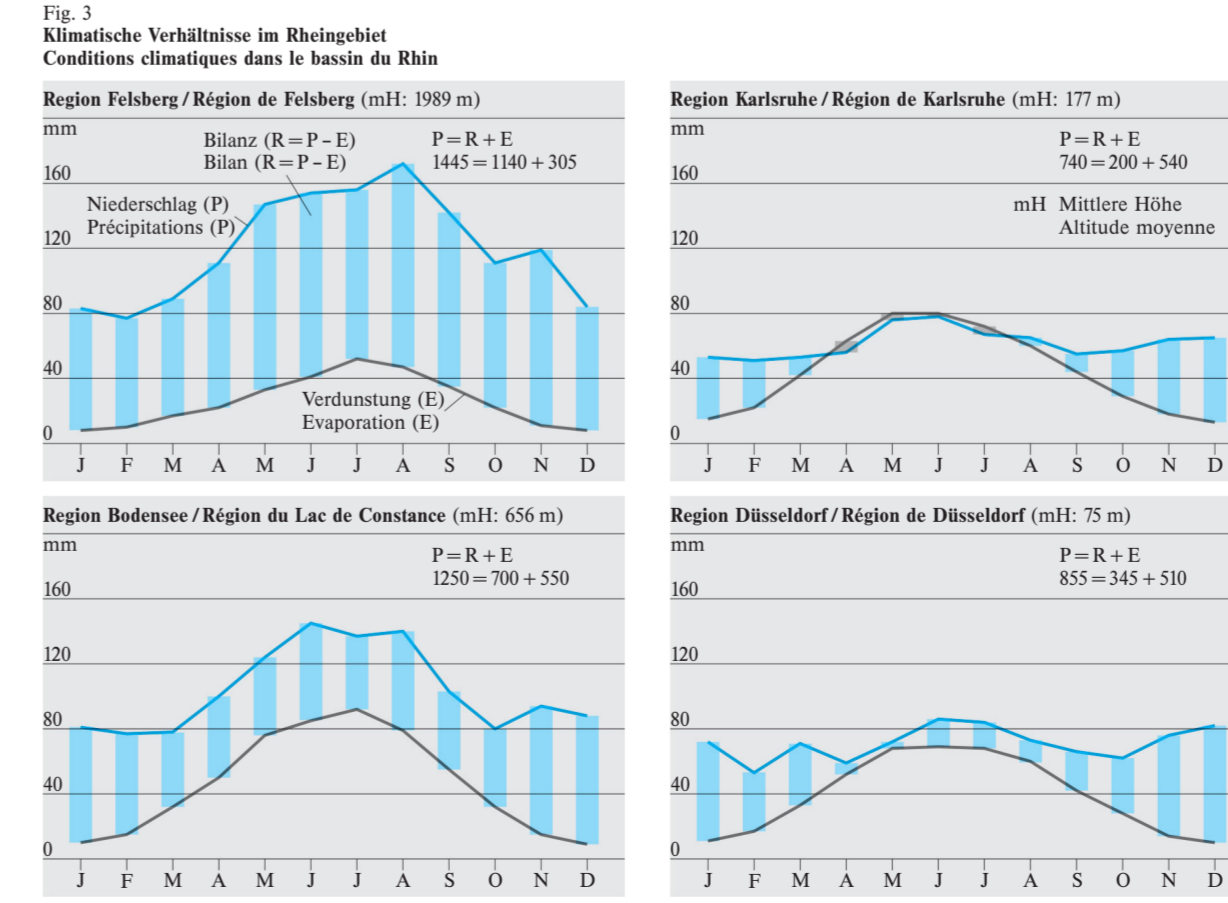
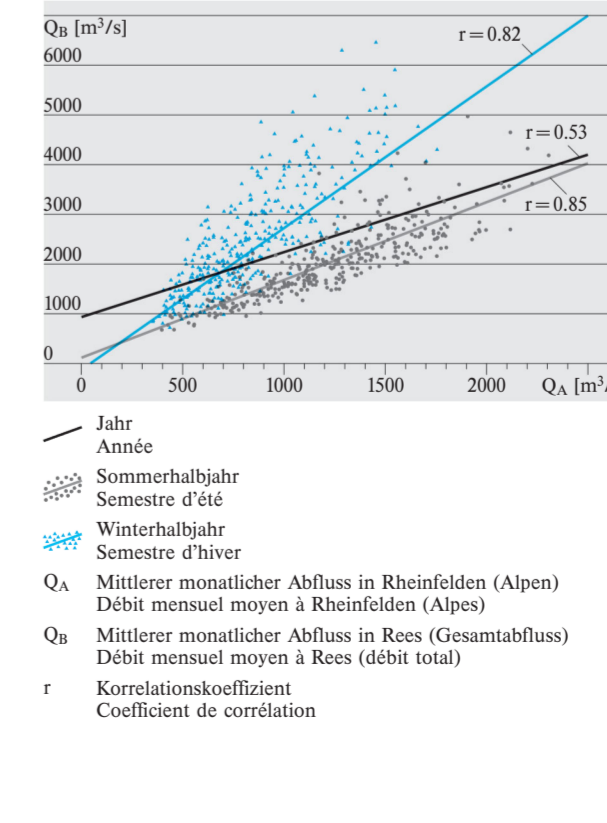
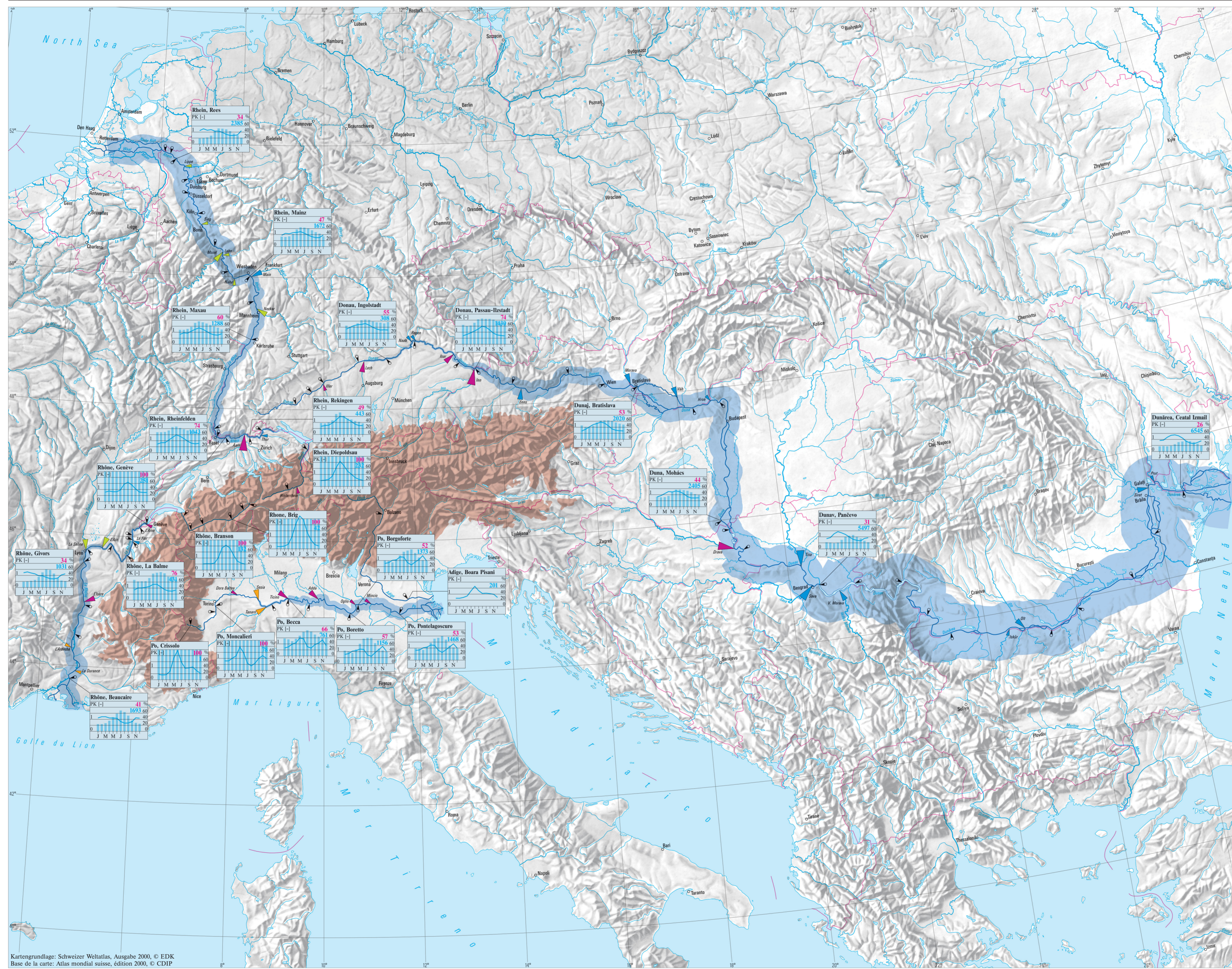


Fig. 4 Korrelation der Rheinabflüsse / Corrélation des débits du Rhin

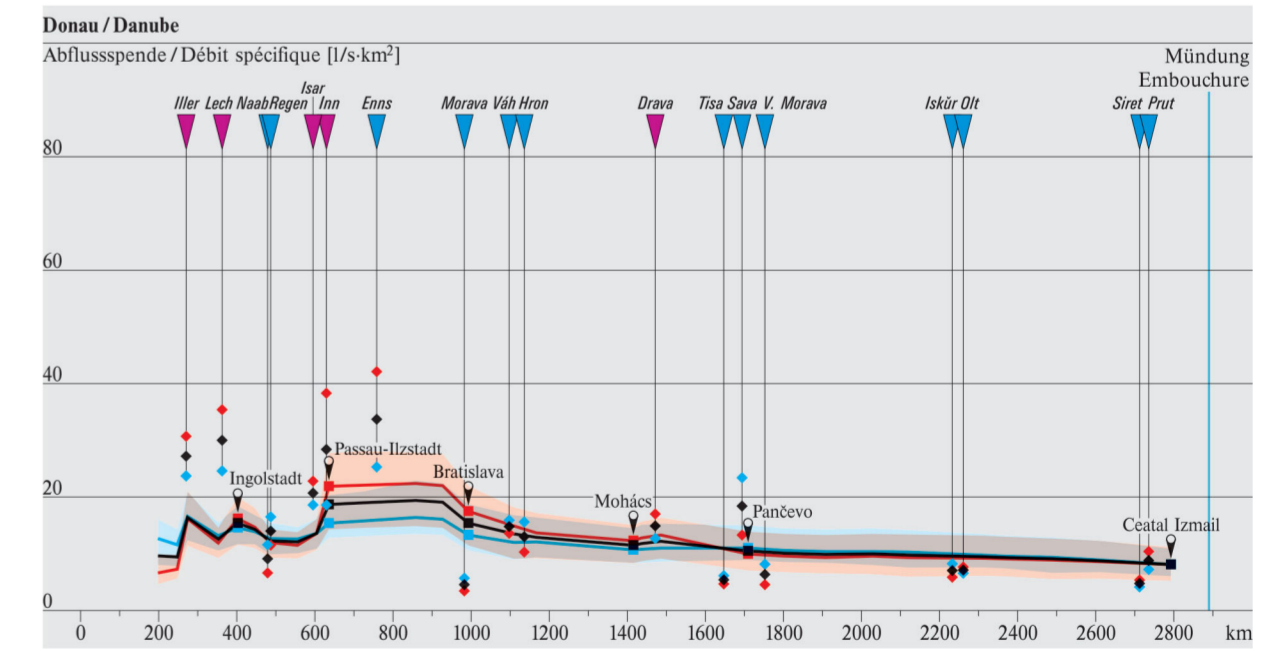
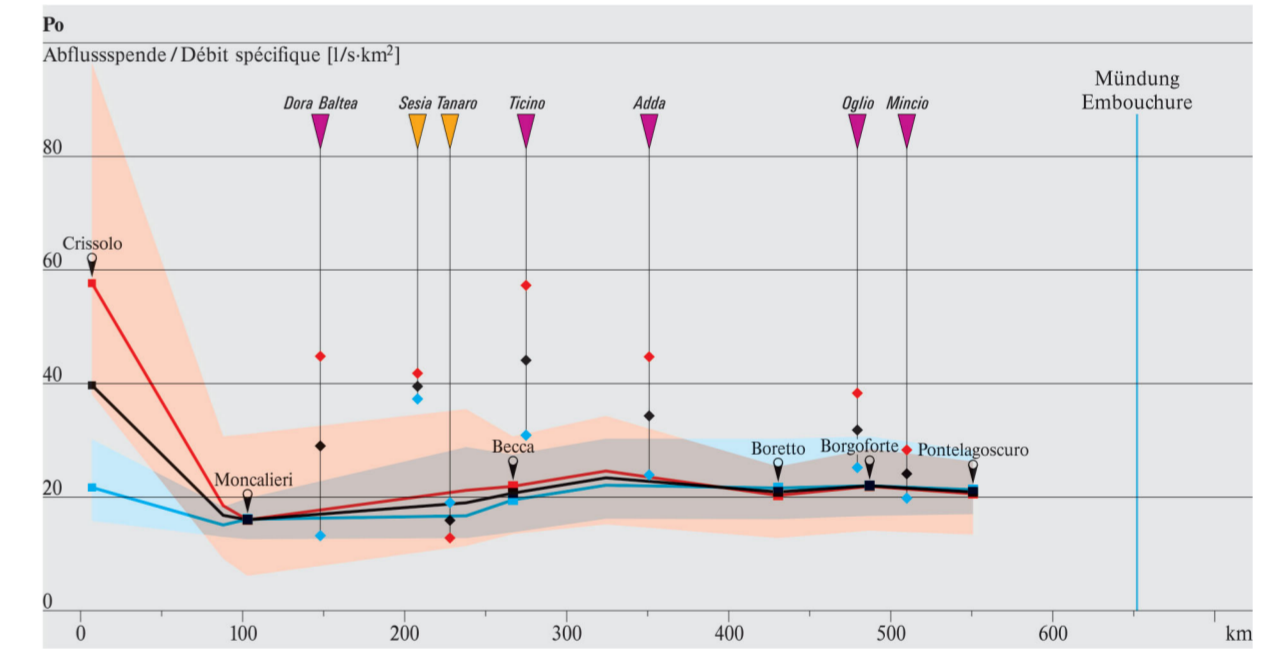
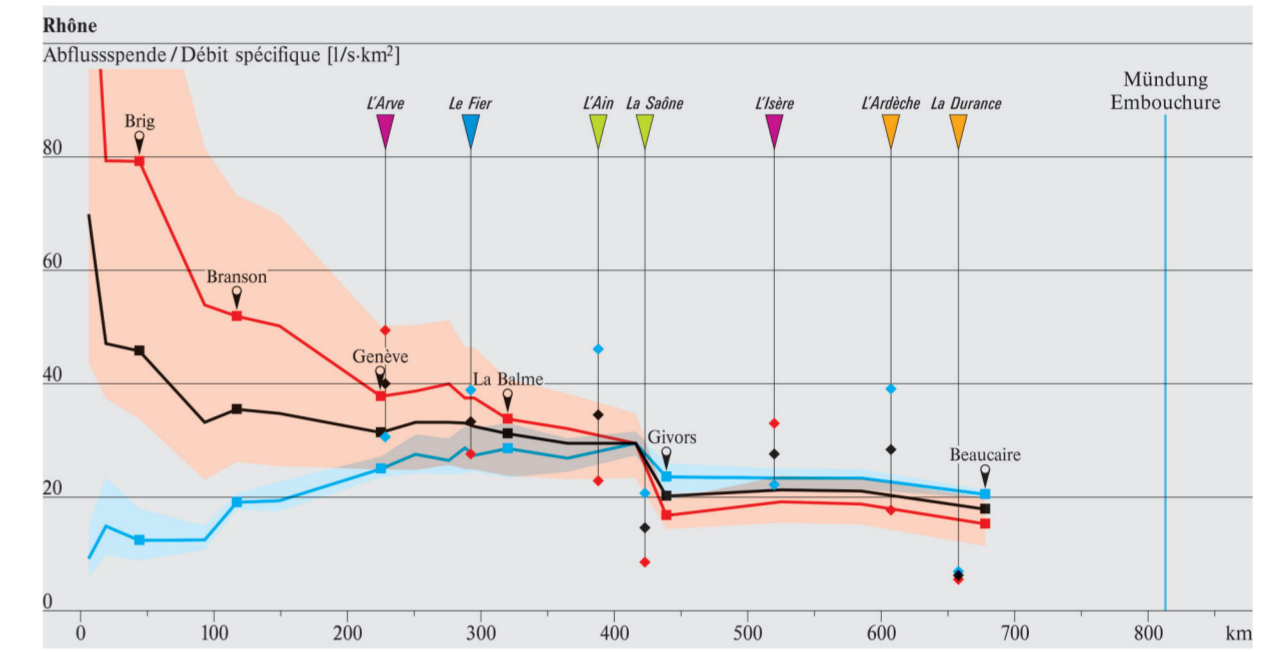
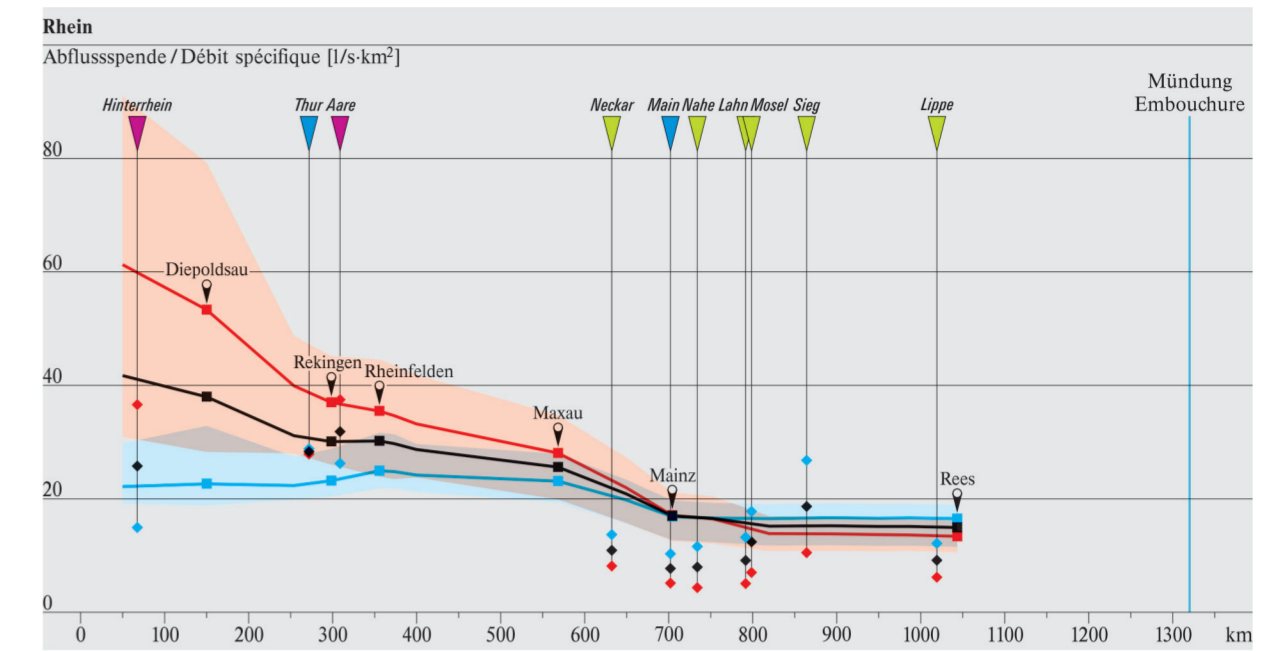


Tab. 1 Quellen der verwendeten Grundlagendaten / Sources des données de base utilisées

Bassin fluvial	Datenquelle / Source des données
Rhein	Bundesanstalt für Gewässerkunde, Koblenz; Engel H. (1997): Fortschreibung der Monographie des Rheingebietes für die Zeit 1971-1990, Lelystad; Global Runoff Data Center, Koblenz; Hydrologisches Modell der Bundesanstalt für Gewässerkunde, Koblenz (Fig. 3); Internationale Kommission für die Hydrologie des Rheingebietes (1978): Das Rheingebiet. Hydrologische Monographie, 5. Garmenlage.
Rhône	Compagnie Nationale du Rhône, Lyon; Direction régionale de l'environnement Rhône-Alpes, Lyon; Global Runoff Data Center, Koblenz; Ministère de l'écologie et du développement durable / Réseau National des Données sur l'Eau; Banque nationale de données pour l'hydrométrie et l'hydrologie.
Po	Agenzia Regionale Prevenzione e Ambiente dell'Emilia-Romagna, Parma; Cati, L. (1981): Idrografia e idrologia del Po, Roma; Global Runoff Data Center, Koblenz; Regione Piemonte, Pianificazione delle Risorse Idriche, Torino.
Donau Danube	Bayerisches Landesamt für Wasserwirtschaft, München; Global Runoff Data Center, Koblenz; Landesanstalt für Umweltschutz Baden-Württemberg, Karlsruhe; Österreichisches Ost- und Südsteuropa-Institut, UNESCO, IHP (1986): Donau-Monographie, Wien.



Verlauf der Abflusspenden entlang der Hauptflüsse
Evolution des débits spécifiques le long des fleuves



Kartengrundlage: Schweizer Weltatlas, Ausgabe 2000, © EDK
Base de la carte: Atlas mondial suisse, édition 2000, © CDIP

